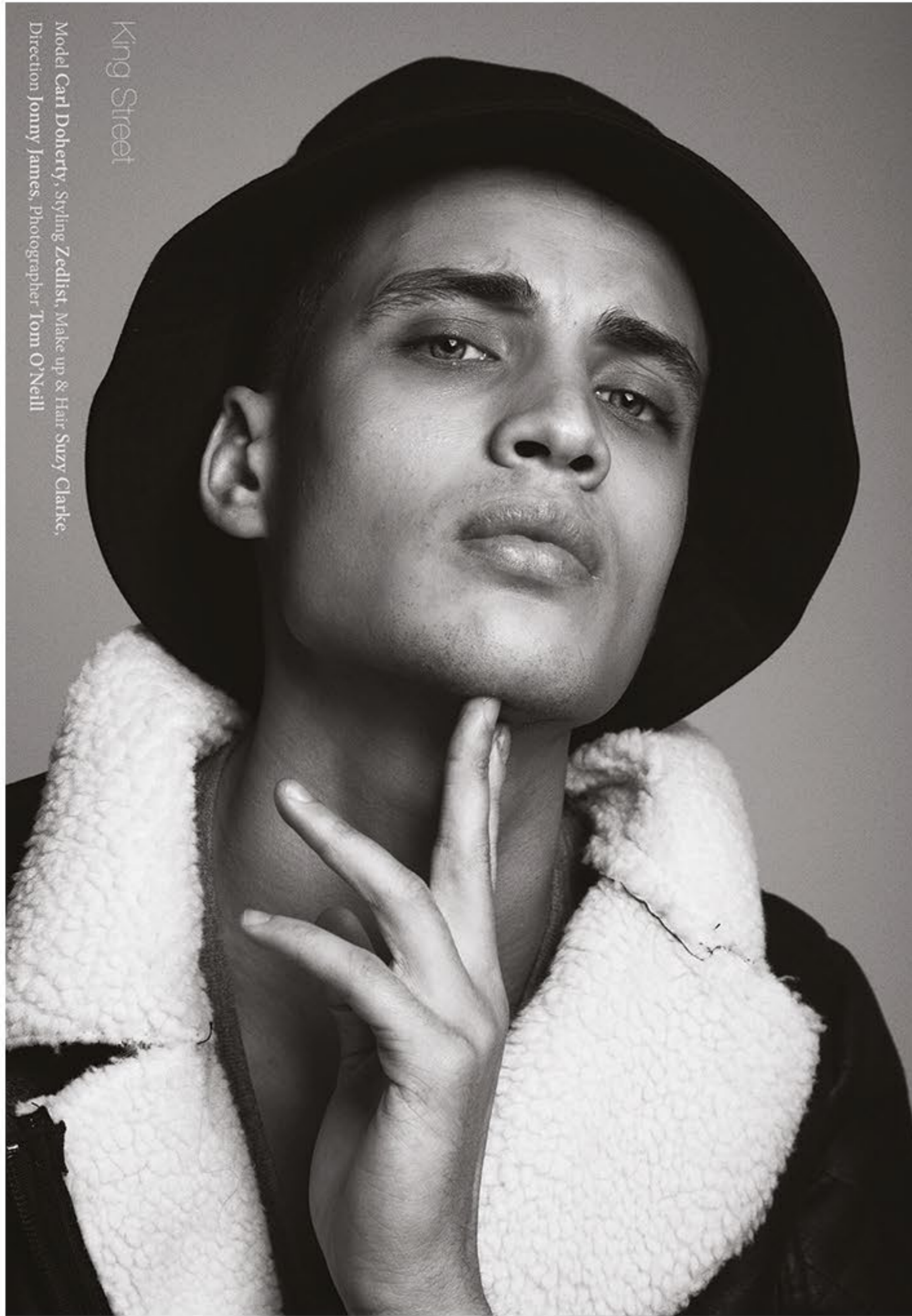


Carl Doherty



**NEMESIS
MODELS**
nemesisagency.co.uk
0161 228 6646
1 OXFORD CT | MCR | M2 3WQ



DRESS CODE

door DESI RIDDER
 fotografie: DAVID DIJKHOFF

HET STRETCHPAK VAN TOMMY HILFIGER
 Voor zijn nieuwe collectie **THIFLEX** liet Tommy Hilfiger zich inspireren door de Spaanse gravelkoning Rafael Nadal. De titel van de collectie zegt het eigenlijk al: dit voorjaar staan flexibiliteit en comfort voorop. Het ideale pak dus om in te reizen, al kun je er ook prima je geblesseerde vriend op het veld in vervangen. Heus waar.

Alle pakken in de collectie, zowel single als double breasted, zijn gemaakt van Italiaanse stoffen. En chapeau voor de kwaliteit, want zelfs na uren dragen is het pak nog steeds kreukvrij.

HOE DRAAG JE HET?
 Je kunt er de sportieve kant mee op (T-shirt eronder, een poloetje wellicht), maar ook de nettere kant, met een dunne coltrui of een overhemd. In dat laatste geval draag je uiteraard nette schoenen eronder, bij de sportieve variant kun je opteren voor sneakers, dat kan dit pak wel hebben.

Grise stretchpak van Tommy Hilfiger € 675
 Witte polo's van Tommy Hilfiger € 35
 T-shirt van Tommy Hilfiger € 35
 Sneakers van Ononewer Arké P12001 € 65
 Zwarte trui van Benetton € 55

Height: 6ft 1in Chest: 37" Waist: 29.5" Inside Leg: 30" Shoe: 9 Hair: Black Eyes: Green